

# **A földhasználat környezet és természetvédelmi vonatkozásai**

**Haraszthy László**

## **Mi lesz veled magyar föld?**

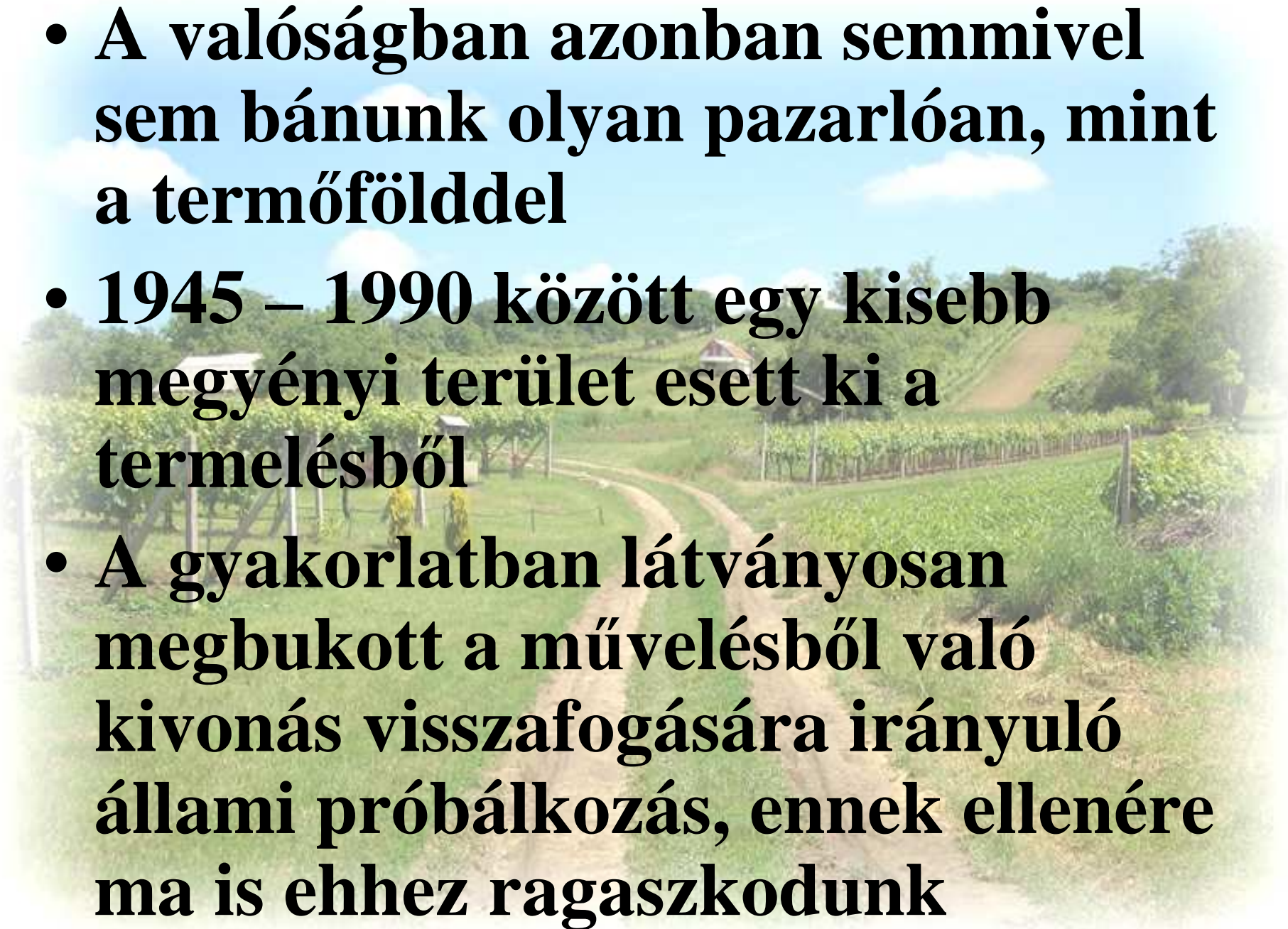
**MTA, 2009. december 4.**

- **A termőföld Magyarország legjelentősebb nemzeti kincse, a legfontosabb természeti erőforrásunk**

- **Ez a tény kellene, hogy meghatározza a termőföldhöz való viszonyunkat, - jogszabályok, tulajdonlás, hasznosítás**



- **A valóságban azonban semmivel sem bánunk olyan pazarlóan, mint a termőfölddel**
- **1945 – 1990 között egy kisebb megyényi terület esett ki a termelésből**
- **A gyakorlatban látványosan megbukott a művelésből való kivonás visszafogására irányuló állami próbálkozás, ennek ellenére ma is ehhez ragaszkodunk**



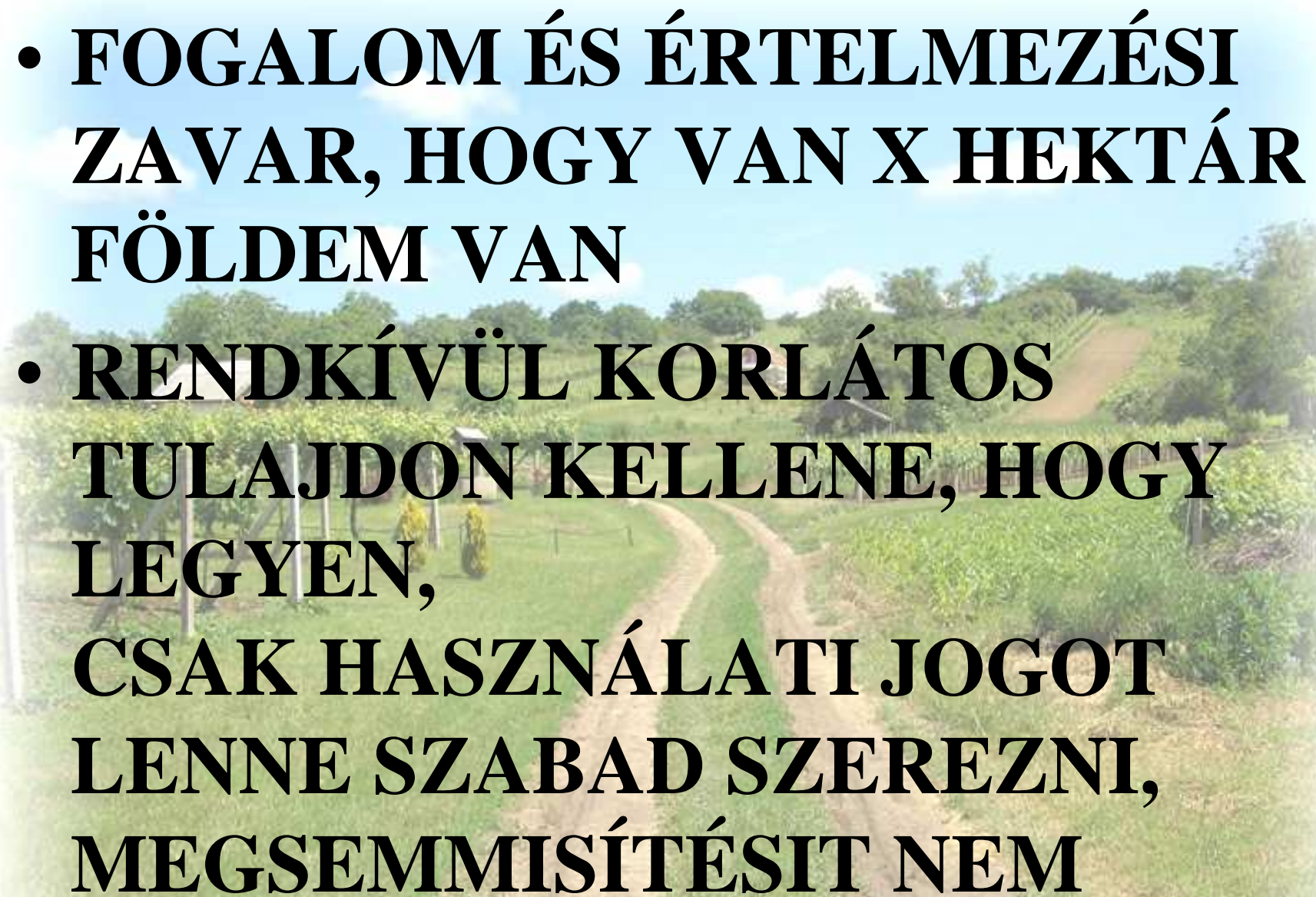
# ***TERMŐFÖLD FUNKCIÓI***

- **ÉLELMISZER TERMELÉS**
- **TAKARMÁNY TERMELÉS**
- **LAKÓTERÜLETnek, IPARI LÉTESÍTMÉNYEKnek, KÖZUTAKnak stb. helye**
- **PUFFERKAPACITÁS**
- **BIODIVERZITÁS, ERDŐK**



A scenic view of a dirt road winding through a vineyard. The road is made of light brown soil and has two distinct tire tracks. It curves gently to the right, leading the viewer's eye into the distance. On either side of the road are rows of grapevines, their green leaves vibrant against the landscape. In the background, a small white house with a red roof is nestled among more trees and vines. The sky above is a clear, bright blue, dotted with a few fluffy white clouds. The overall atmosphere is peaceful and rural.

**MINDEN EMBERI  
TEVÉKENYSÉG, SŐT A  
LÉTÜNK ALAPJA**

- 
- **FOGALOM ÉS ÉRTELMEZÉSI ZAVAR, HOGY VAN X HEKTÁR FÖLDEM VAN**
  - **RENDKÍVÜL KORLÁTOS TULAJDON KELLENE, HOGY LEGYEN, CSAK HASZNÁLATI JOGOT LENNE SZABAD SZEREZNI, MEGSEMMISÍTÉSIT NEM**



# ***RENDSZERBEN GONDOLKODÁS***

- **Termőhelyi adottságoknak megfelelő gazdálkodás (apáról fiúra szálló tudás)**
- **Erózió, defláció régen és ma**
- **Túlsúlyos erőgépek, gázolajjal**
- **Vegyszerhasználat,**
- **Állatállomány csökkenése, Istállótrágya**
- **Nitrát Irányelv**
- **Melléktermékek hasznosítása**

# ***AGRÁR-KÖRNYEZETGAZDÁLKODÁS***

- **Önkéntes alapon**
- **Vidéki táj fenntartása**
- **Természeti értékek kezelése**
- **Élelmiszer biztonság**





# ***FŐ MŰVELÉSI ÁGAK MAGYARORSZÁGON***

(2006. január 1.)

| <b>MŰVELÉSI ÁG</b>                 | <b>ha</b>    | <b>%</b>     |
|------------------------------------|--------------|--------------|
| <b>Szántó</b>                      | <b>4 513</b> | <b>48,5</b>  |
| <b>Rét/legelő</b>                  | <b>1 056</b> | <b>11,3</b>  |
| <b>Kert/Szőlő/Gyümölcsös/Nádas</b> | <b>389</b>   | <b>4,2</b>   |
| <b>Erdő</b>                        | <b>1 775</b> | <b>19,1</b>  |
| <b>Kivett</b>                      | <b>1 568</b> | <b>16,9</b>  |
| <b>Összesen</b>                    | <b>9 303</b> | <b>100,0</b> |

**Forrás: KSH ([www.ksh.hu](http://www.ksh.hu))**

# VÉDETT TERMÉSZETI TERÜLETEK





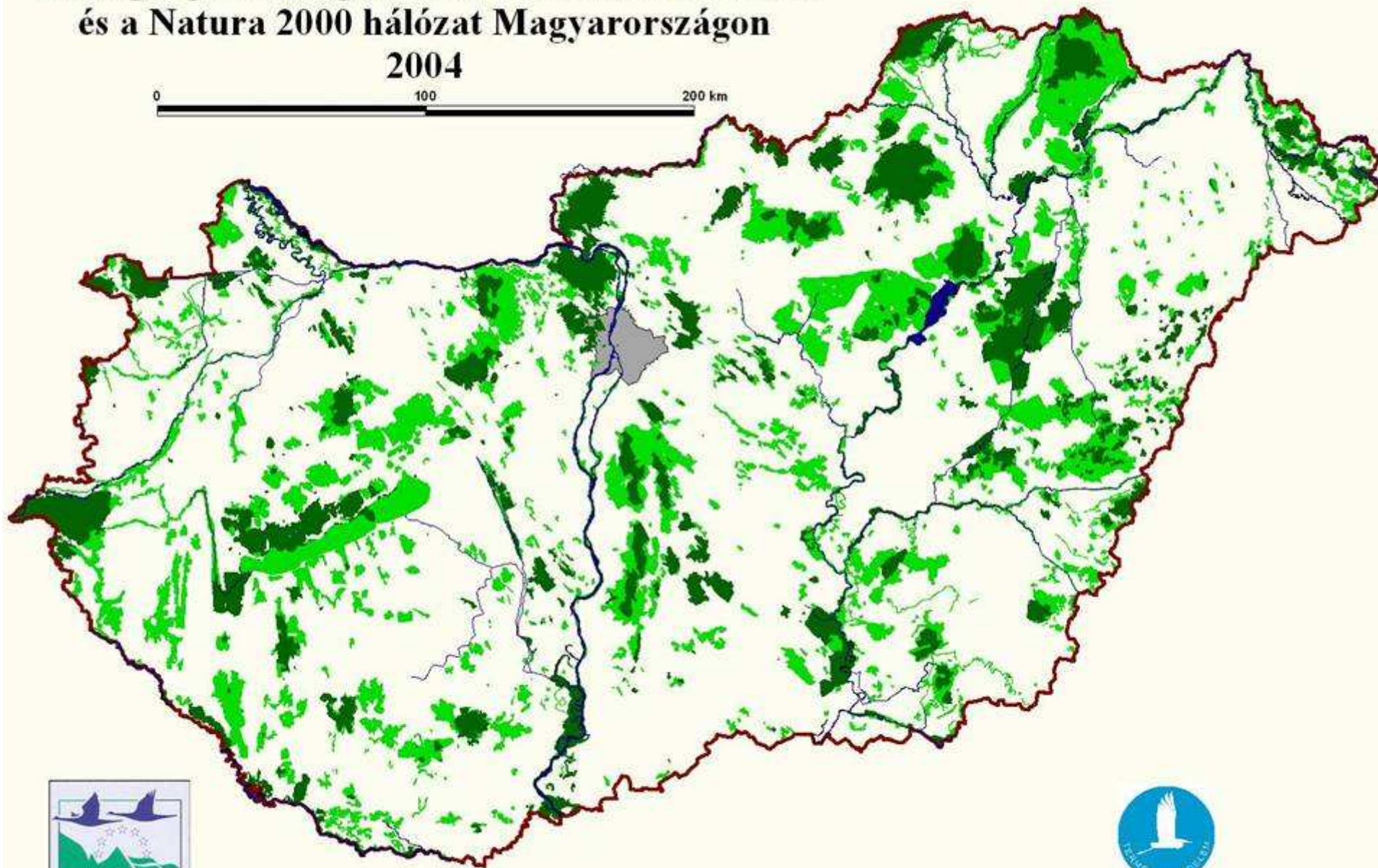
# VÉDETT TERMÉSZETI TERÜLETEK

2006. január 1-jei állapot szerint

| <i>Természetvédelmi kategória</i>  | <i>Száma<br/>(db)</i> | <i>Területe<br/>(hektárban)</i> | <i>Védett területek<br/>aránya az ország<br/>területéhez képest</i> |
|--|-----------------------|---------------------------------|---|
| <b>Nemzeti Parkok (NP)</b>   | <b>10</b>             | <b>486 055</b>                  | <b>5,2%</b>   |
| <b>Tájvédelmi Körzetek (TK)</b>  | <b>36</b>             | <b>324 014</b>                  | <b>3,5%</b>   |
| <b>Természetvédelmi Területek<br/>(TT)</b>   | <b>147</b>            | <b>28 949</b>                   | <b>0,3%</b>   |
| <b>Természeti Emlék (TE)</b>   | <b>1</b>              | <b>0</b>                        |   |
| <b>Országos jelentőségű, egyedi<br/>jogszabállyal védett természeti<br/>területek összesen</b> | <b>194</b>            | <b>839 019</b>                  | <b>9,1%</b>   |
| <b>Helyi jelentőségű védett<br/>természeti területek összesen</b>                              | <b>1 273</b>          | <b>39 464</b>                   | <b>0,4%</b>   |
| <b>MINDÖSSZESEN</b>  | <b>1 467</b>          | <b>878 483</b>                  | <b>9,5%</b>   |

# Országos jelentőségű védett természeti területek és a Natura 2000 hálózat Magyarországon 2004

0 100 200 km



Környezetvédelmi és Vízügyi Minisztérium  
Természetvédelmi Hivatal



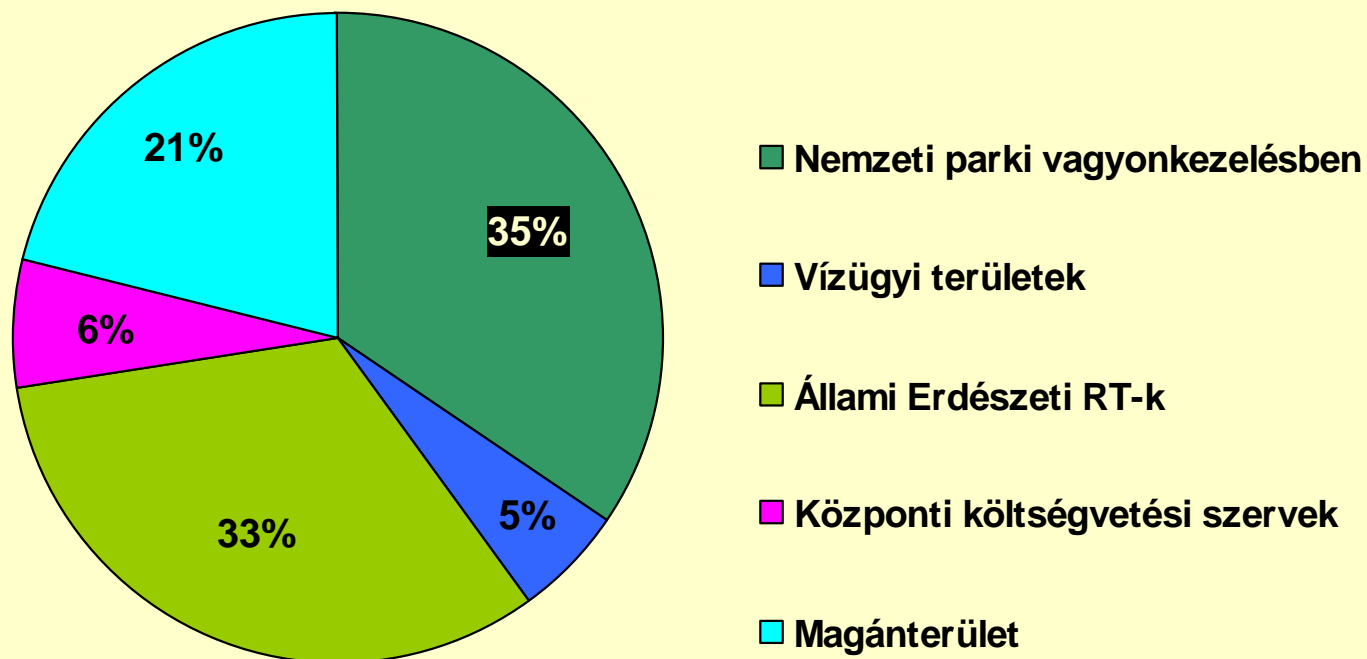
# **ORSZÁGOS JELENTŐSÉGŰ, EGYEDI JOGSZABÁLYAL VÉDETT TERMÉSZETI TERÜLETEK MŰVELÉSI ÁG SZERINTI MEGOSZLÁSA**

**(2006. január 1.)**

| <b>Védelmi kategória</b>        | <b>szántó</b>   | <b>gyep</b>     | <b>szőlő</b>  | <b>kert</b>  | <b>gyü-<br/>möl-<br/>csös</b> | <b>nádas</b>   | <b>halastó</b> | <b>erdő</b>     | <b>kivett</b>  | <b>összesen</b> |
|---------------------------------|-----------------|-----------------|---------------|--------------|-------------------------------|----------------|----------------|-----------------|----------------|-----------------|
| <b>Nemzeti park</b>             | <b>54342,0</b>  | <b>137457,8</b> | <b>3803,7</b> | <b>160,5</b> | <b>577,3</b>                  | <b>13779,1</b> | <b>6064,4</b>  | <b>205521,2</b> | <b>64349,6</b> | <b>486055,6</b> |
| <b>Tájvédelmi körzet</b>        | <b>46266,5</b>  | <b>76224,2</b>  | <b>731,5</b>  | <b>85,1</b>  | <b>874,0</b>                  | <b>1871,7</b>  | <b>3202,3</b>  | <b>173337,0</b> | <b>21421,7</b> | <b>324013,9</b> |
| <b>Természetvédelmi terület</b> | <b>1801,3</b>   | <b>7713,6</b>   | <b>193,3</b>  | <b>0,5</b>   | <b>11,1</b>                   | <b>1152,9</b>  | <b>1241,5</b>  | <b>12817,7</b>  | <b>4017,6</b>  | <b>28949,6</b>  |
| <b>Összesen</b>                 | <b>102409,9</b> | <b>221395,5</b> | <b>4728,6</b> | <b>246,1</b> | <b>1462,4</b>                 | <b>16803,7</b> | <b>10508,2</b> | <b>391675,9</b> | <b>89788,8</b> | <b>839019,1</b> |

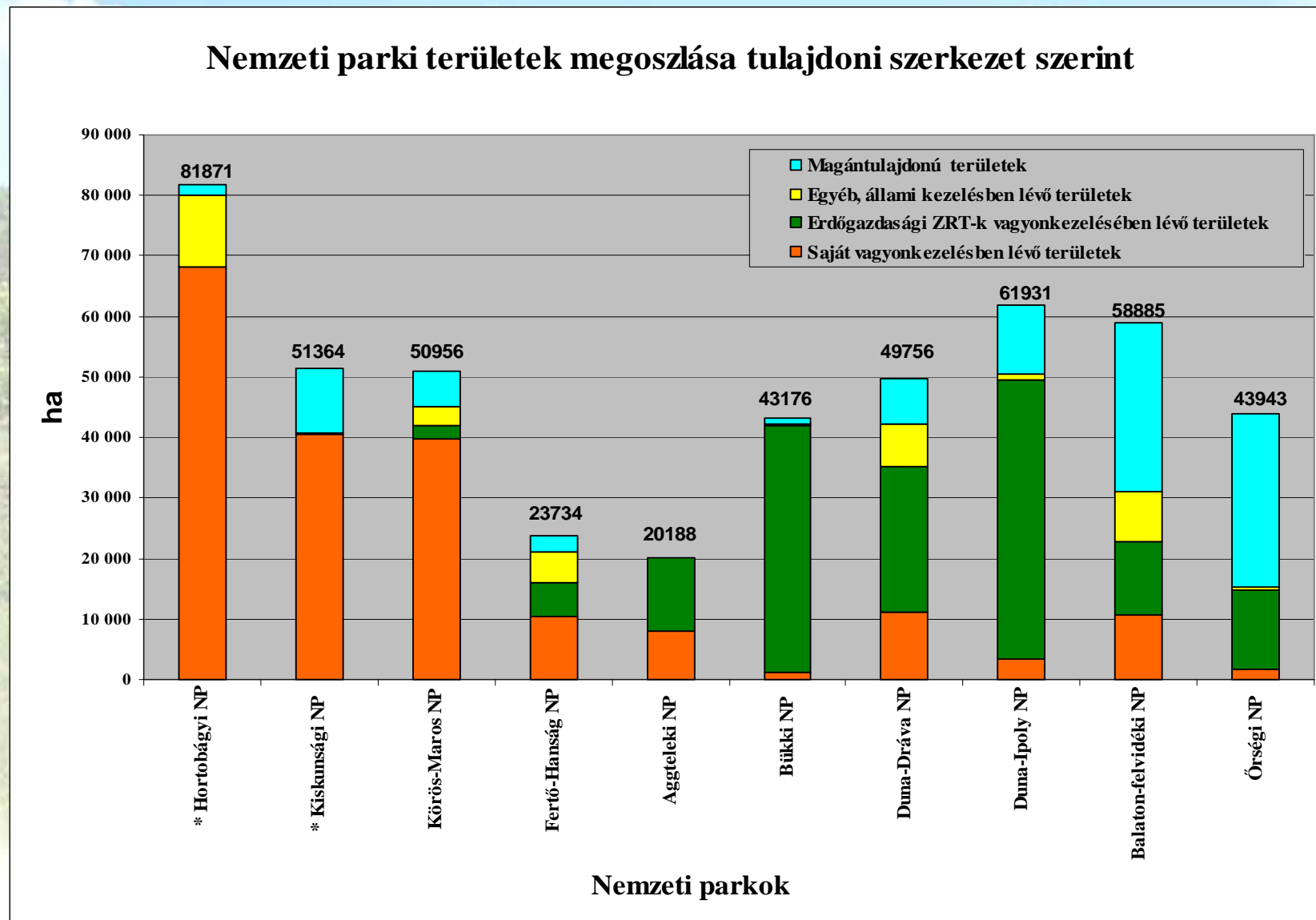
# ***VÉDETT TERMÉSZETI TERÜLETEK TULAJDONVISZONYAI***

2006 jan. 1.





# NEMZETI PARKI TERÜLETEK MEGOSZLÁSA TULAJDONI SZERKEZET SZERINT





**TERMÉSZETVÉDELEM  
AKADÁLYOZZA A  
GAZDÁLKODÁST ?**

**A TERMÉSZETVÉDELEM  
ÖNÁLLÓ GAZDASÁGI ÁGGÁ  
VÁLT!**



**Látogatóközpont, Múzeum : 67**

**Látogatható barlang: 9**

**Tanösvény : 125**

**Haszonbérő: 3000**

**Könyv, kiadvány (2002-2008) 500 db**

**2,5 MILLIÓ LÁTOGATÓ/ÉV**



# ***RÉGI MAGYAR FAJTÁK ŐRZÉSE***

- Magyar szürke szarvasmarha 5000 pld.
- Magyar tarka szarvasmarha 300 pld.
- Bivaly 1000 pld.
- Juhfajták: racka (2500), cigája (500), cikta (300)
- Lovak: hucul, nóniusz, kisbéri félvér, magyar hidegvérű
- Baromfi fajták
- Hagyományos gyümölcsfajták megőrzése  
(Őrség, Balaton-felvidék, Bükkalja, Aggtelek)



A scenic view of a vineyard with a dirt road winding through it, leading towards a small house on a hill under a blue sky with clouds.

*Köszönöm figyelmüket!*